

KIEDY BURZE ŻYCIA

$\text{♩} = 88$

1. Kie - dy bu - rze ży - cia nie - po - ko - ją
 2. Ja - kaś przy - gnę - bi - ła cię nie - do - bra
 3. Choć w trosk peł - nym świe - cie jest ci da - ne

cię, kie - dy tra - cisz wia - rę, że o -
 wieść? Czy krzyż jest za cięż - ki, któ - ry
 żyć, wiedz, że w pla - nie bos - kim tak mu -

siąg - niesz cel, licz bło - go - sła -
 mu - sisz nieść? Licz bło - go - sła -
 sia - ło być. Licz bło - go - sła -



wieńst - wa, któ - reś dzi - siaj miał,
 wieńst - wa, nie zas - mu - ci nic,
 wieńst - wa, bo a - nio - ży są,



Zdzi - wisz się, że ty - le Bóg ich to - bie dał.
 Bę - dziesz wdzięcz - nie śpie - wał wszyst - kie ży - cia dni.
 Pod - róż ci u - łat - wić, być po - mo - cą chca.

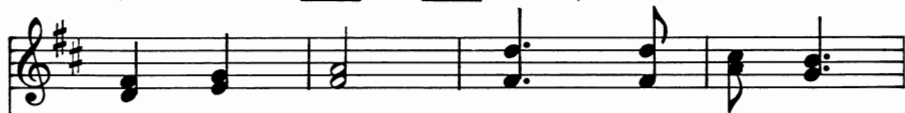


Po - licz łas - ki, gdy - byś zli - czyć





mógi. Po - licz łas - ki, wszyst-kie

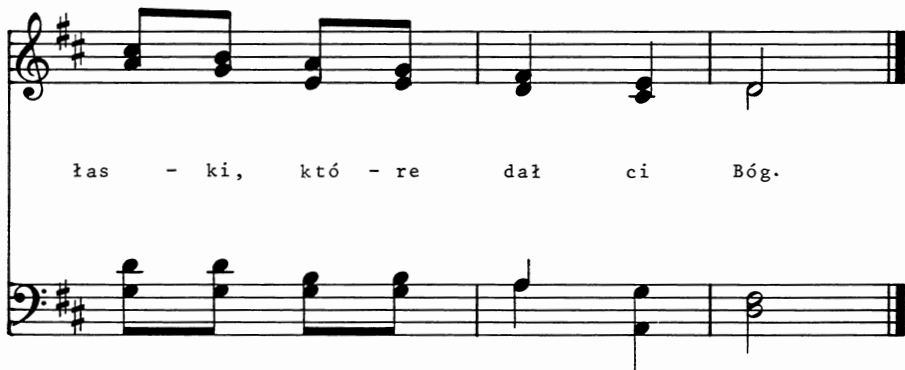


dał ci Bóg. Po - licz łas - ki,



gdy - byś zli - czyć mógi. Po - licz swo - je





ias - ki, któ - re dał ci Bóg.

The image shows a musical score for two staves. The top staff is in treble clef and the bottom staff is in bass clef. Both staves are in the key of D major (two sharps) and 4/4 time. The melody in the top staff consists of eighth notes and quarter notes. The bass line in the bottom staff consists of quarter notes and half notes. The lyrics are written below the top staff.