

$\text{♩} = 88$

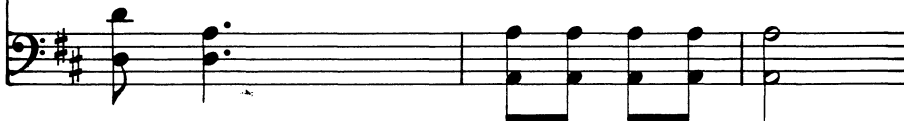
1. Když kol te - be zu - ří mo - ře vzbou - ře -
 2. Pod břě - me - nem prá - ce, ran a ob - tí -
 3. Když má ji - ný rů - že, ty však tr - ní

no a ty chceš lkát smu - ten, že vše
 ží, když tvě o - ko mar - ně po - moc
 jen, hled' na sli - by Pá - ně, bu - deš

ztra - ce - no, seč - ti všec - ky
 vy - hlí - ží, seč - ti všec - ky
 spo - ko - jen. Seč - ti všec - ky



da - ry, kte - ré Pán ti dal,
 da - ry a vzdáš Pá - nu čest,
 da - ry, kte - rých ne má svět,



a v tvém srd - ci za - zní no - vá pí - seň chval.
 neb v tvém srd - ci za - zní: On má po - moc jest.
 a v tvém srd - ci za - zní: Já ne - tou - žím zpět.



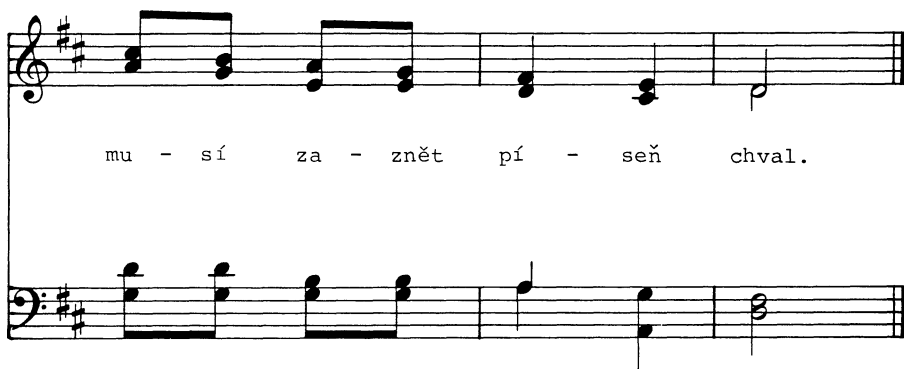
Seč - ti da - ry, kte - ré Pán ti



dal, seč - ti da - ry, kte - ré

jsi už vzal, seč - ti da - ry,

v nichž ti po - žeh - nal, a v tvém srd - ci



mu - sí za - znět pí - seň chval.

The image shows a musical score for two staves. The top staff is in treble clef and the bottom staff is in bass clef. Both staves are in the key of D major (two sharps) and 4/4 time. The melody in the treble staff consists of a series of eighth notes: D4, E4, F#4, G4, A4, B4, C5, and D5. The bass staff provides a harmonic accompaniment with chords: D4-A2, D4-F#2, D4-A2, D4-F#2, D4-A2, D4-F#2, D4-A2, and D4-A2. The lyrics are written below the treble staff, aligned with the notes: "mu - sí za - znět pí - seň chval."