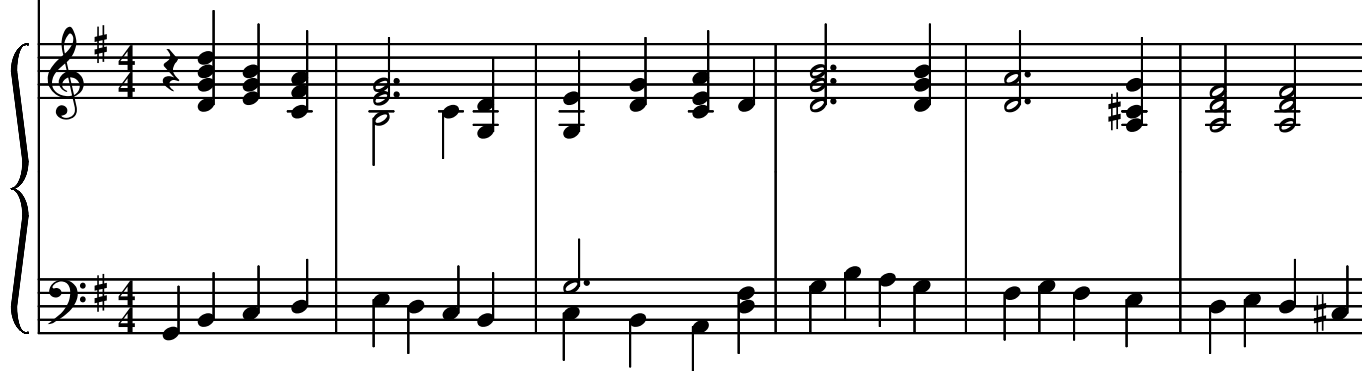


# Oh juventud, que alabas al Señor

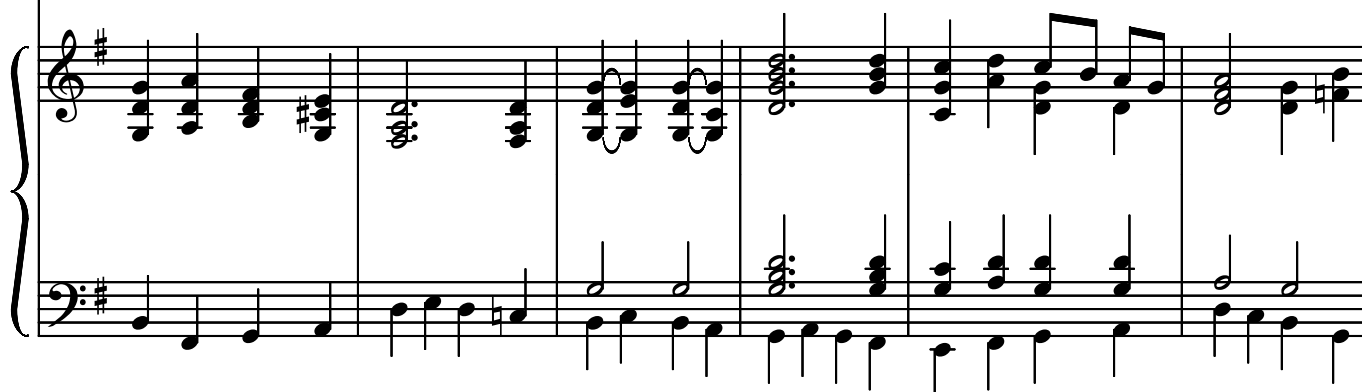
Aut: Rubén Giménez, Mús: Ralph Vaughan Williams

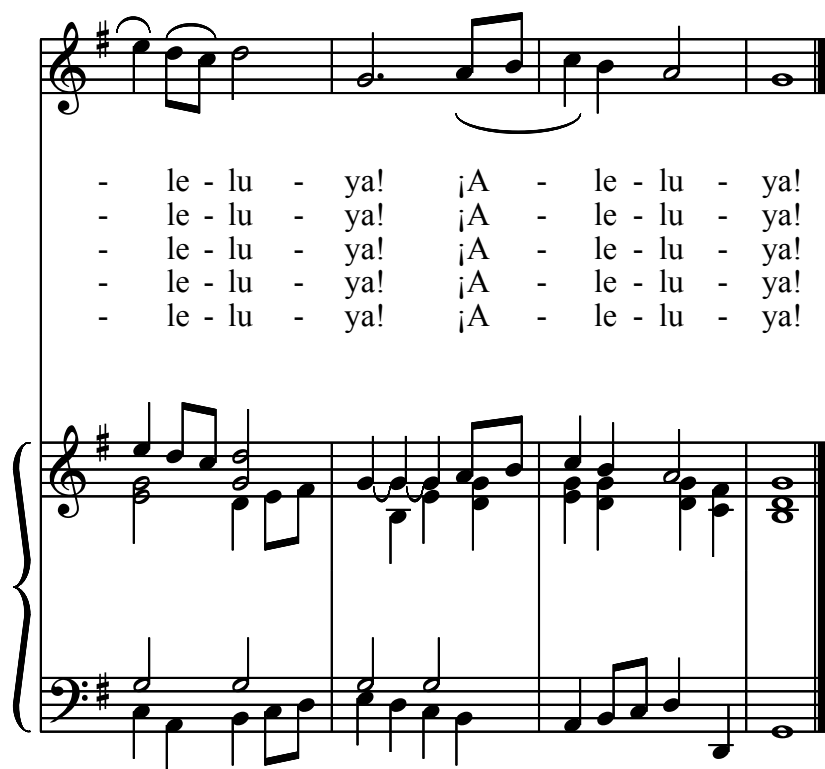


Oh ju-ven - tud, que a - la - bas al Se - ñor, Con voz de jú - bi -  
Oh ju-ven - tud, que sir - ves al Se - ñor, Con fe, con go - zo  
Oh ju-ven - tud, que mar - chas por la fe, Si - guien - do a Cris - to  
O - ye, oh Dios, mi hu - mil - de o - ra - ción. Mi vi - da es tu - ya,  
Oh ju-ven - tud, triun - fan - te lle - ga - rás. Dios ha guar - da - do



- lo y de - vo - ción. Tu nom - bre, oh Cris - to, he - mos de a - la - bar. ¡A -  
y cons - tan - te a - mor. Tu nom - bre, oh Cris - to, he - mos de a - nun - ciar. ¡A -  
lo - gra - rás ven - cer. Con - sa - gra hoy tus do - nes al Se - ñor. ¡A -  
tó - ma - la, Se - ñor. Mis pa - sos guí - a ha - cia tu man - sión. ¡A -  
pa - ra ti lu - gar. Tú has cum - pli - do con va - lor la mi - sión. ¡A -





The image shows a musical score for a vocal piece. It consists of a vocal line at the top and a piano accompaniment at the bottom. The key signature is one sharp (F#), and the time signature is 4/4. The vocal line begins with a treble clef and a key signature of one sharp. The lyrics are: "le - lu - ya! ;A - le - lu - ya!". The piano accompaniment is written for a grand piano, with a brace on the left side. It features a treble and bass clef with a key signature of one sharp. The piano part includes chords and moving lines in both hands, providing harmonic support for the vocal melody.

- le - lu - ya! ;A - le - lu - ya!  
- le - lu - ya! ;A - le - lu - ya!  
- le - lu - ya! ;A - le - lu - ya!  
- le - lu - ya! ;A - le - lu - ya!  
- le - lu - ya! ;A - le - lu - ya!